

Koncept:

Predlog rešenja na lokaciji u opštini Begeč se zasniva na grupisanju traženih funkcija urbanog prostora pod jednom longitudinalnom strukturom, u obliku transparentnog paviljona, sa laganom konstrukcijom, kako se celo dvorište ne bi učinilo zatvorenim.

Transformabilnost prostora paviljona, kao i njegova transparentnost, prema ostatku dvorišta je regulisana 'zidom' od zavesa.

Kako je prostor dvorišta sa postojećim stazama vizuelno zoniran na 3 celine, tako su i funkcije podeljene po istim. Sa jedne strane je postavljeno dečije igralište, sa druge prostor za sedenje karakterističan po klupama sa konstrukcijom koja, slično ljuljaškama, visi sa konstrukcije, i takođe obogaćen puzavicom koja dalje naglašava taj prostor istaknutim vertikalama.

Središnji, najobimniji prostor je zamišljen kao multifunkcionalni, gde se po potrebi smenjuju performansi, izložbe, tribine, itd.

Takođe, nenatkriveni prostor dvorišta se može koristiti za sedenje u scenariju letnjeg bioskopa, gde bi se platno nakačilo na konstrukciju ili za koncerte tokom organizovanja raznih događaja.

Tehnički opis:

Pomenuti paviljon je izgrađen u skeletnom sistemu od šupljih čeličnih profila. Postavljanjem sistema čeličnih prostornih ramova, u obliku kubusa i ugradjivanjem lanterni od TYVEK papira, postignuta je elegantna igra senki koja se transformiše sa kretanjem sunca tokom dana, a u isto vreme služi i kao zaštita od Sunca. Noću je prostor osveljen Led trakama postavljenim ispod pomenutih ramova. Visina paviljona je određena u odnosu na visinu slemena postojećeg objekta Kulturnog centra.

Specifikacija i predmer:

Stub (Ø80x6mm), čelični šuplji profil – 28 komada (ukupno 112m)

Greda – rešetka 8m dužine, čelični kutijasti profil 20x20x4mm – 14 komada

Podkonstrukcija za ramove, čelični T profil, 40x20x4mm – 1262m

LED trake – 175m

Ramovi za lanterne, čelični kutijasti profil 12x12x2mm – 1216 komada

Lanterna, TYVOK papir – 1216 komada

Liveni beton – 141.6m²

Reciklirana guma – 40.2m

Klupa – 6 komada

Ljuljaške – 2 komada

S

+4.50

ulično
osvetljenje

novo
projektovani
paviljon

0.00

P

P

P

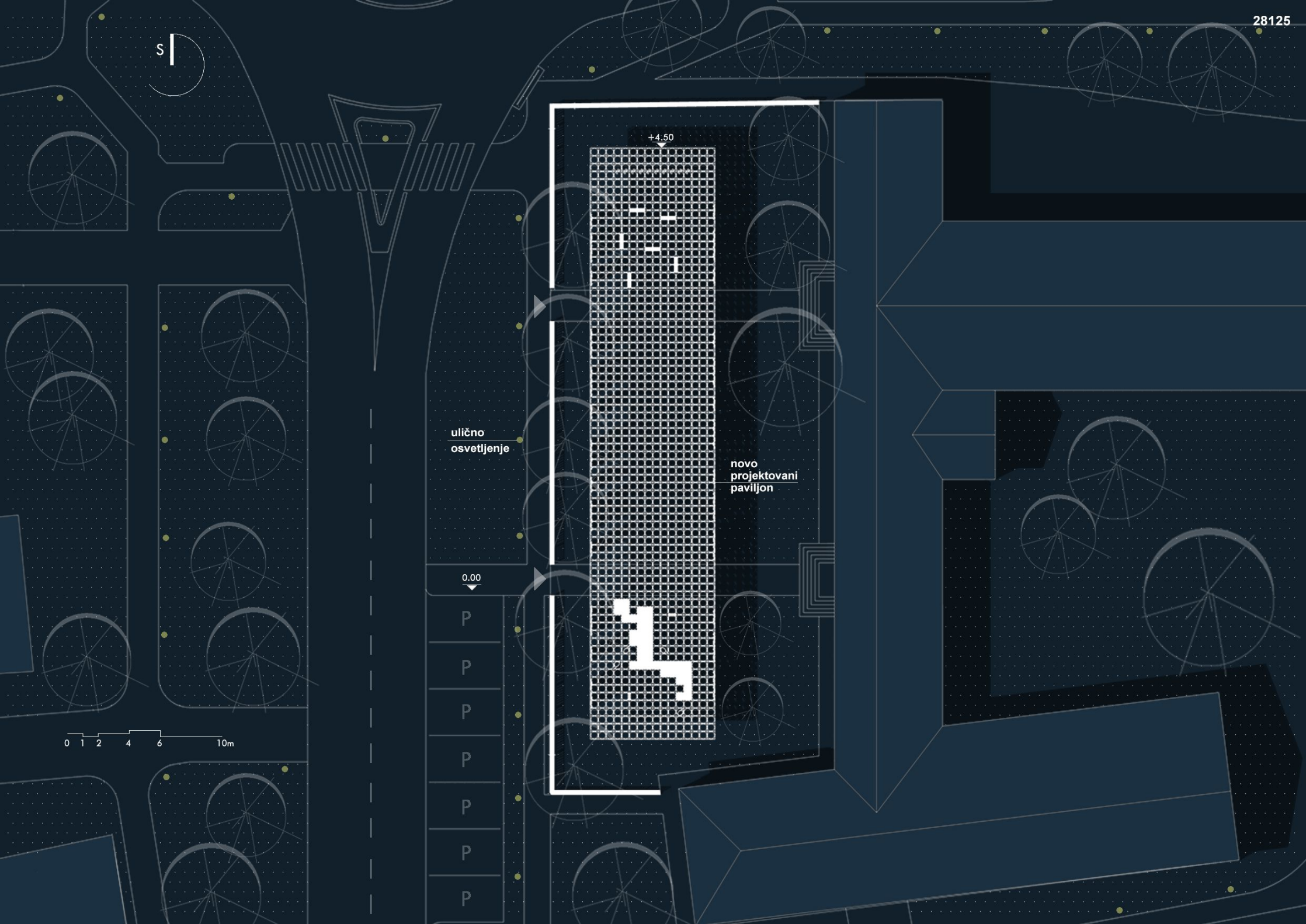
P

P

P

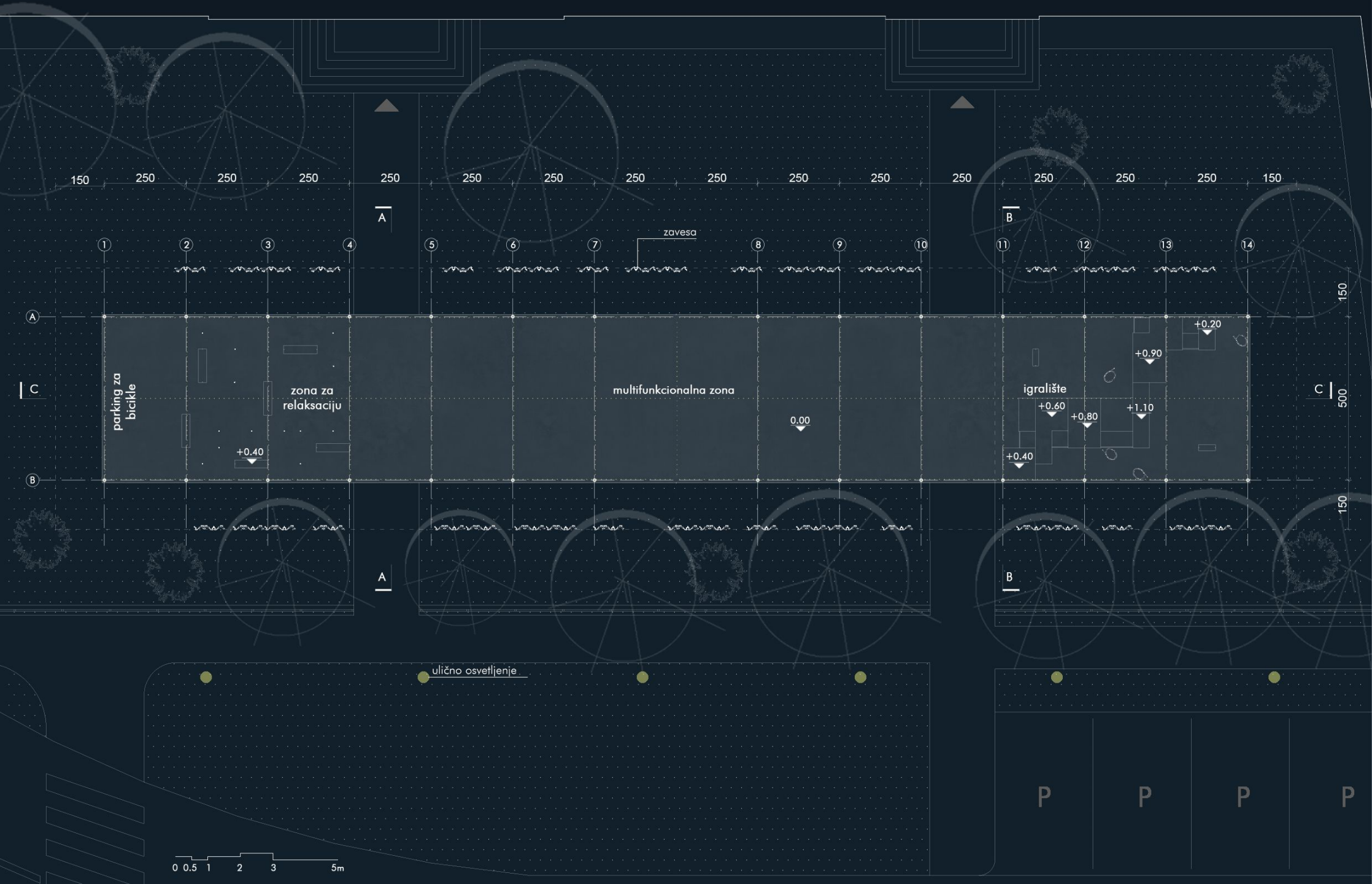
P

0 1 2 4 6 10m





OSNOVA R=1:100



150 250 250 250 250 250 250 250 250 250 250 250 250 150

A

B

1 2 3 4 5 6 7 8 9 10 11 12 13 14

zavesa

A

150

parking za bicikle

zona za relaksaciju

multifunkcionalna zona

igralište

C

B

150

+0.40

0.00

+0.40

+0.60

+0.80

+0.90

+1.10

+0.20

500

A

B

ulično osvetljenje

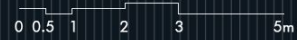
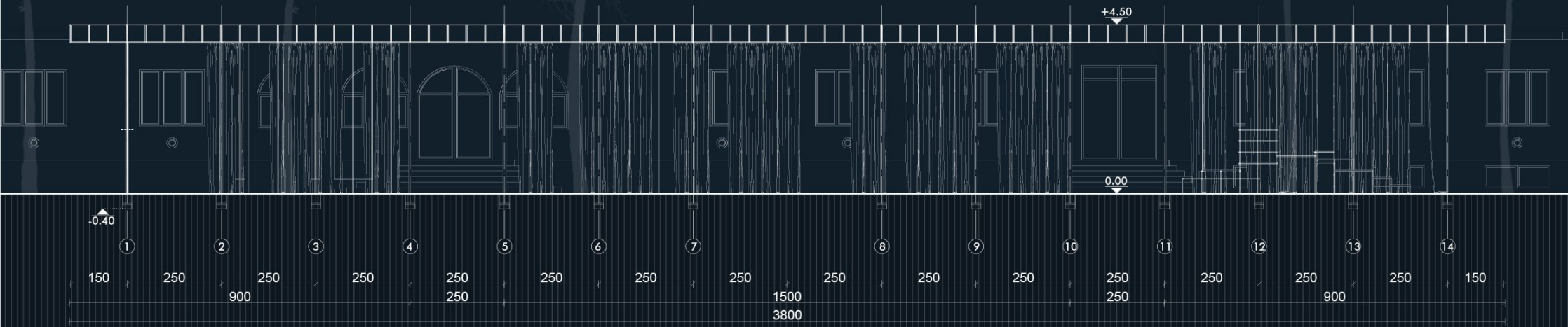
P

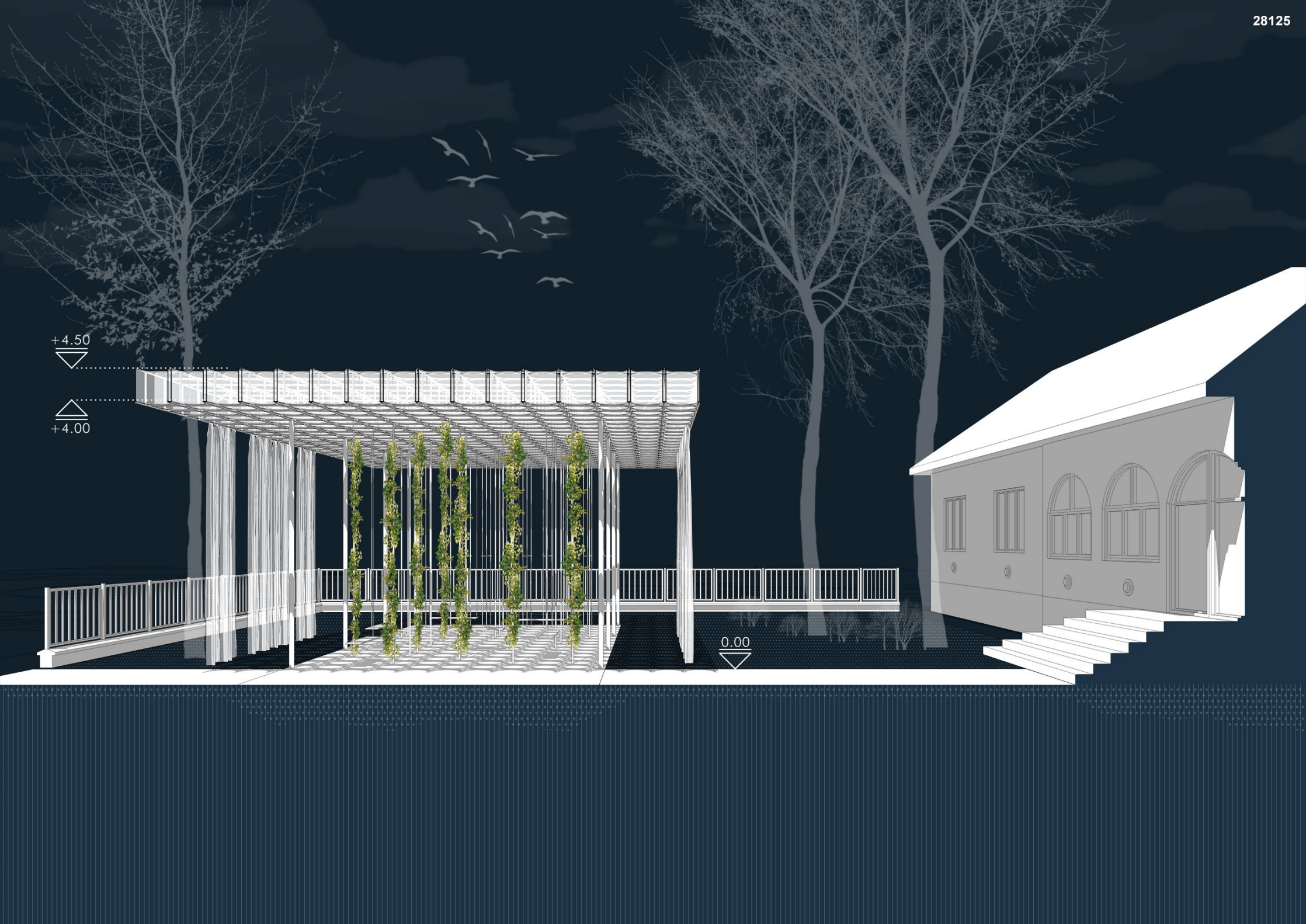
P

P

P

0 0.5 1 2 3 5m

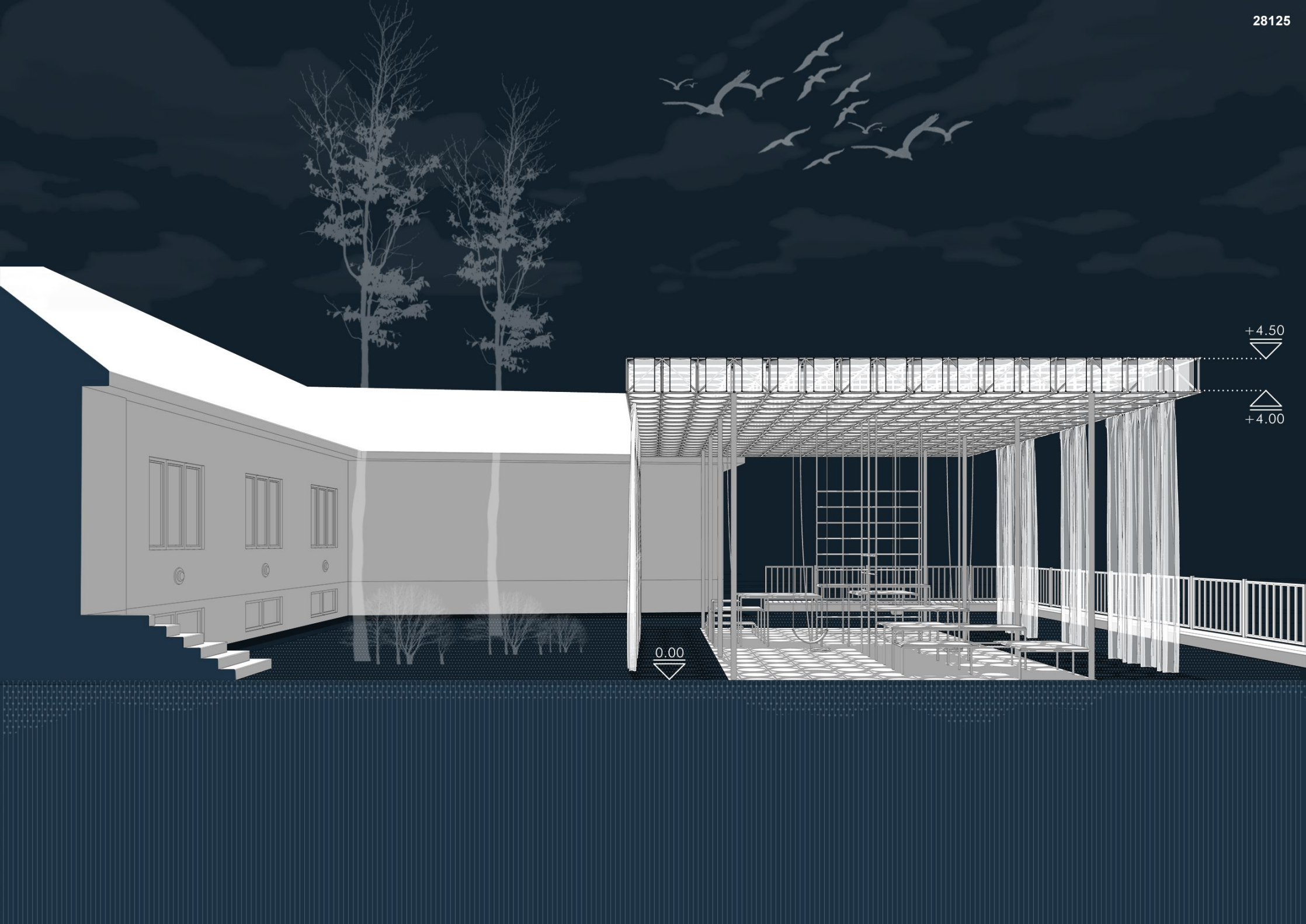




+4.50

+4.00

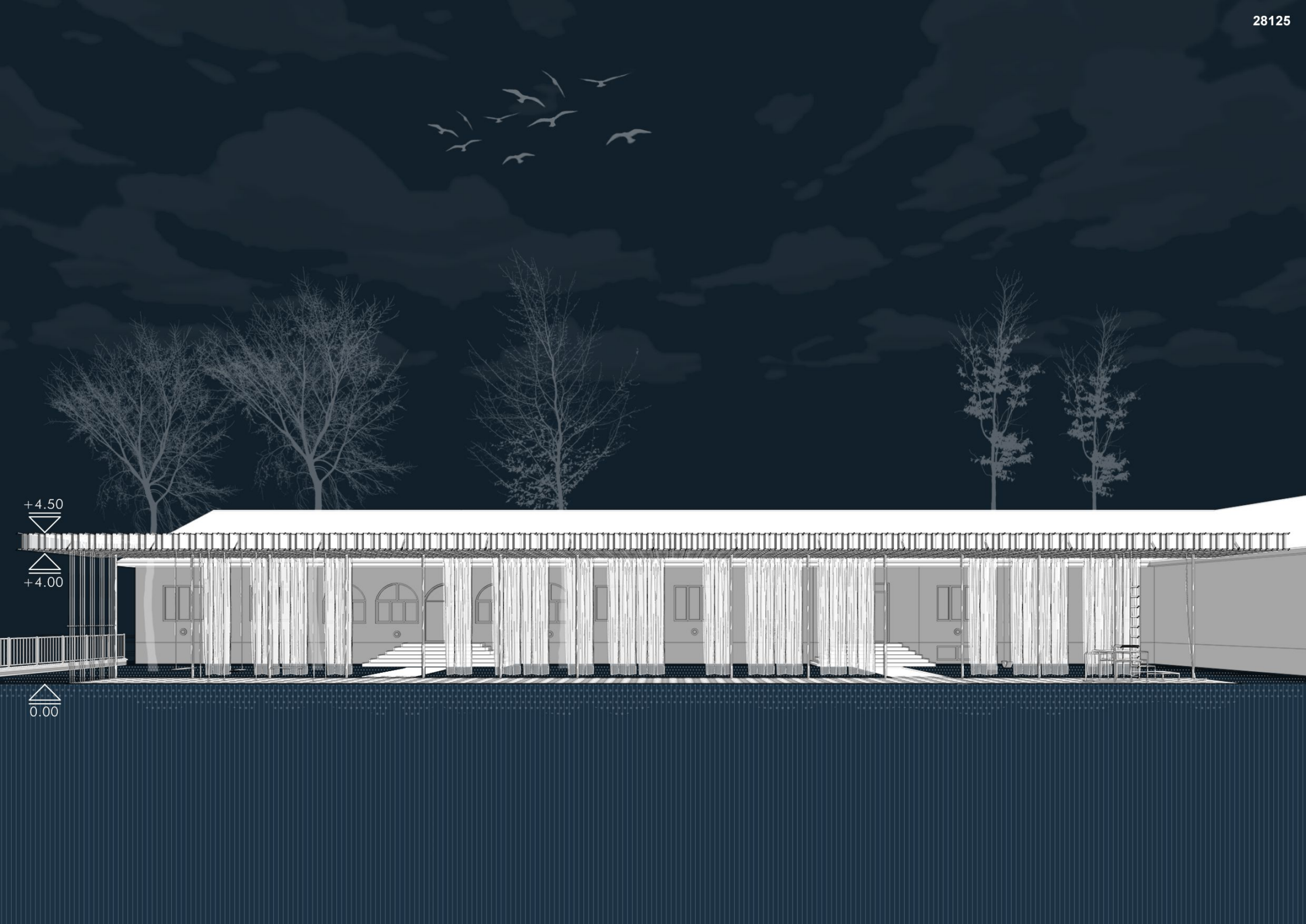
0.00



+4.50
▽

△
+4.00

0.00
▽



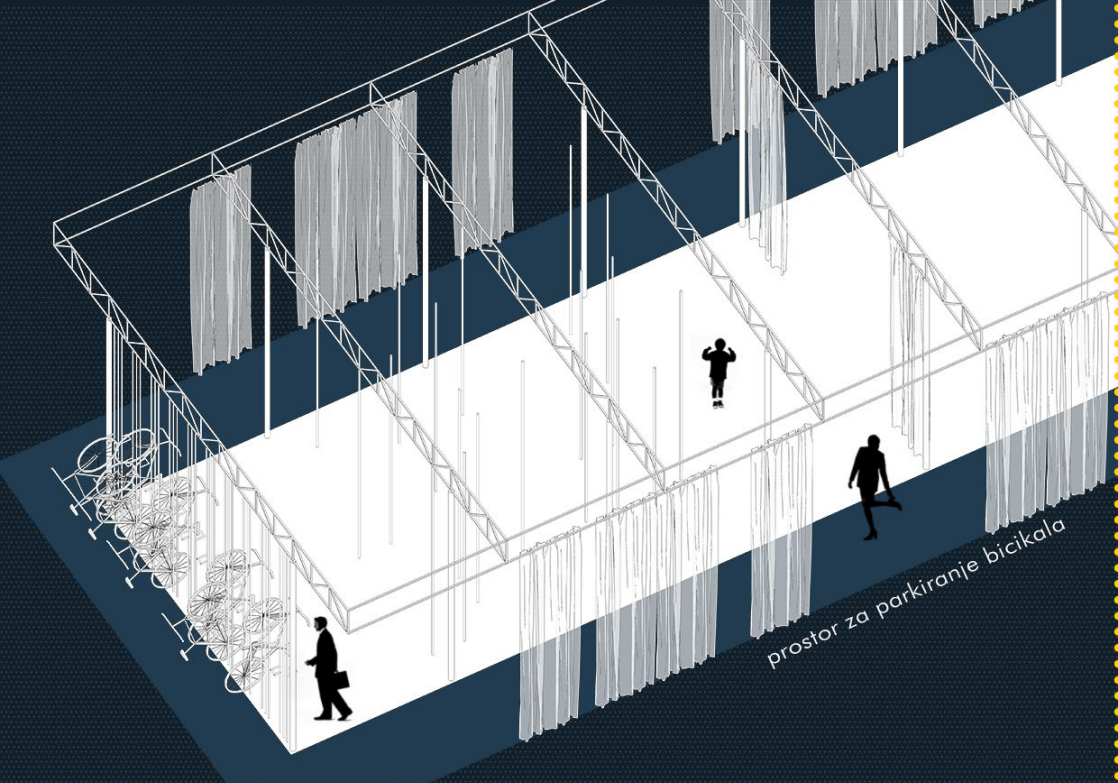
+4.50



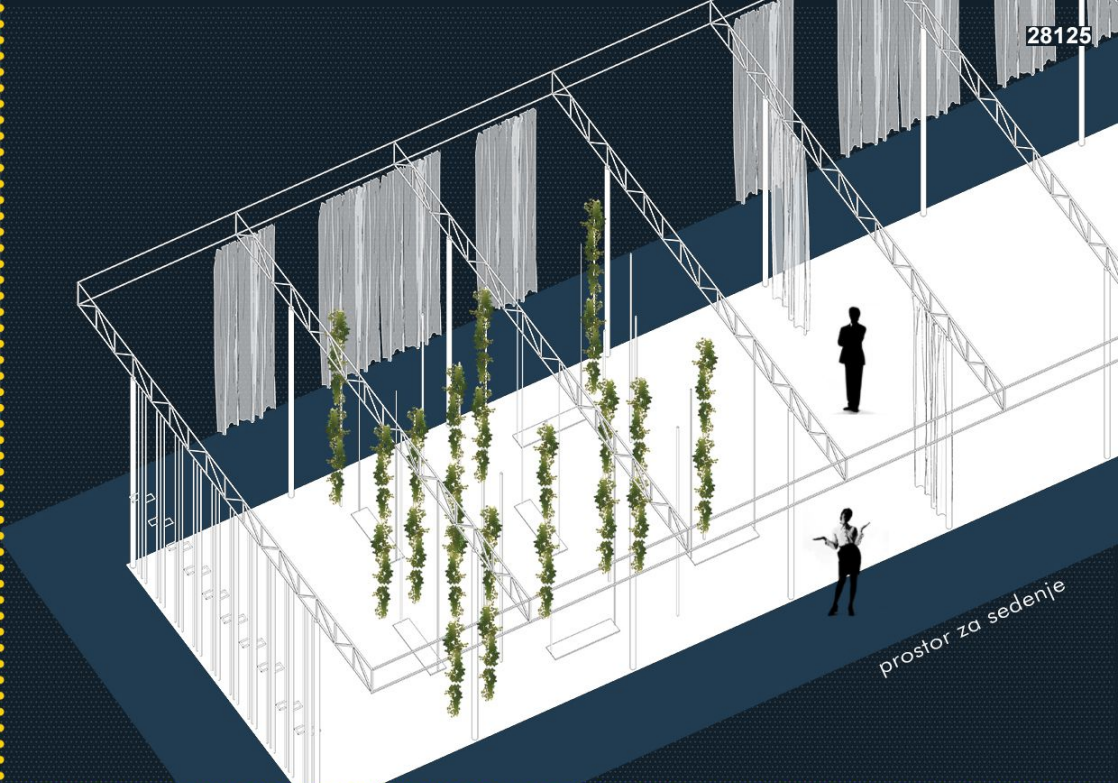
+4.00



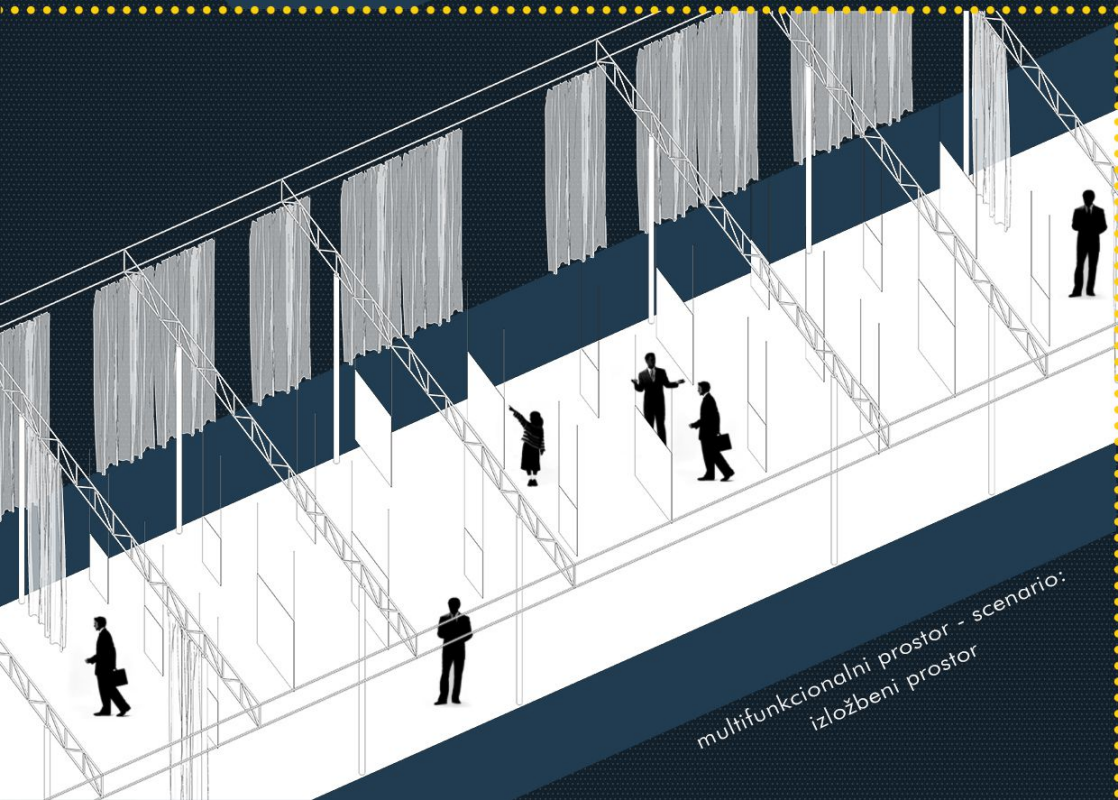
0.00



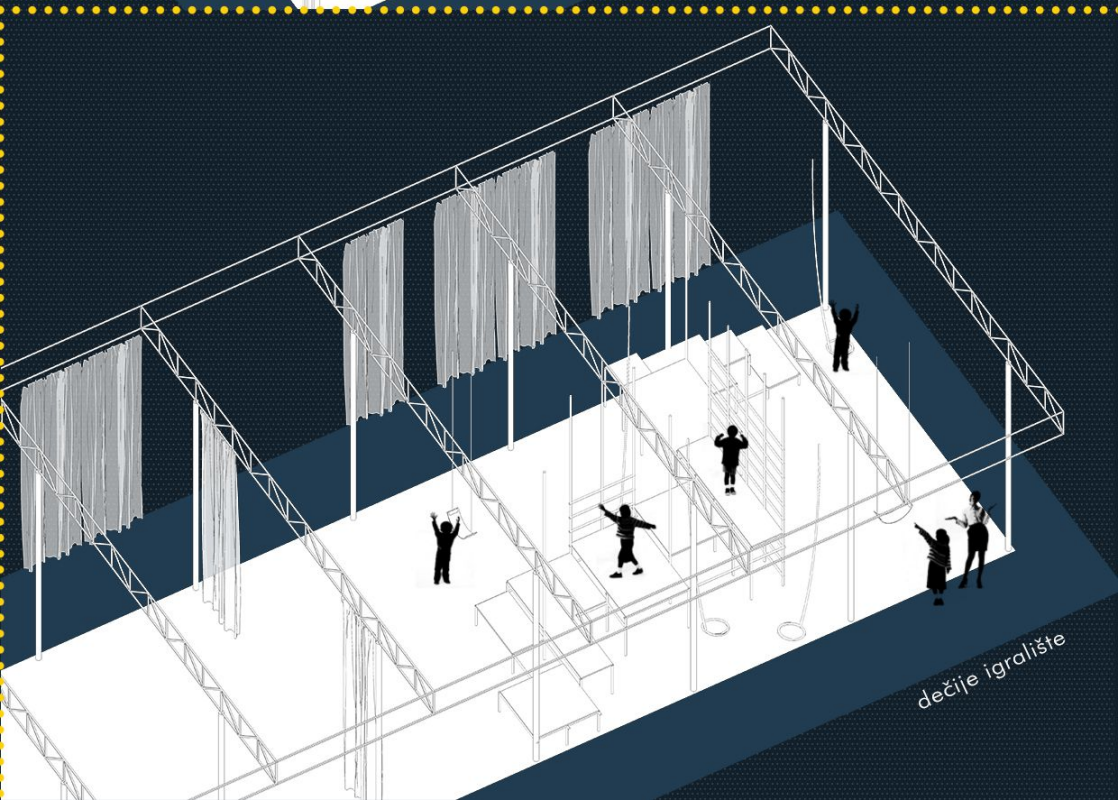
prostor za parkiranje bicikala



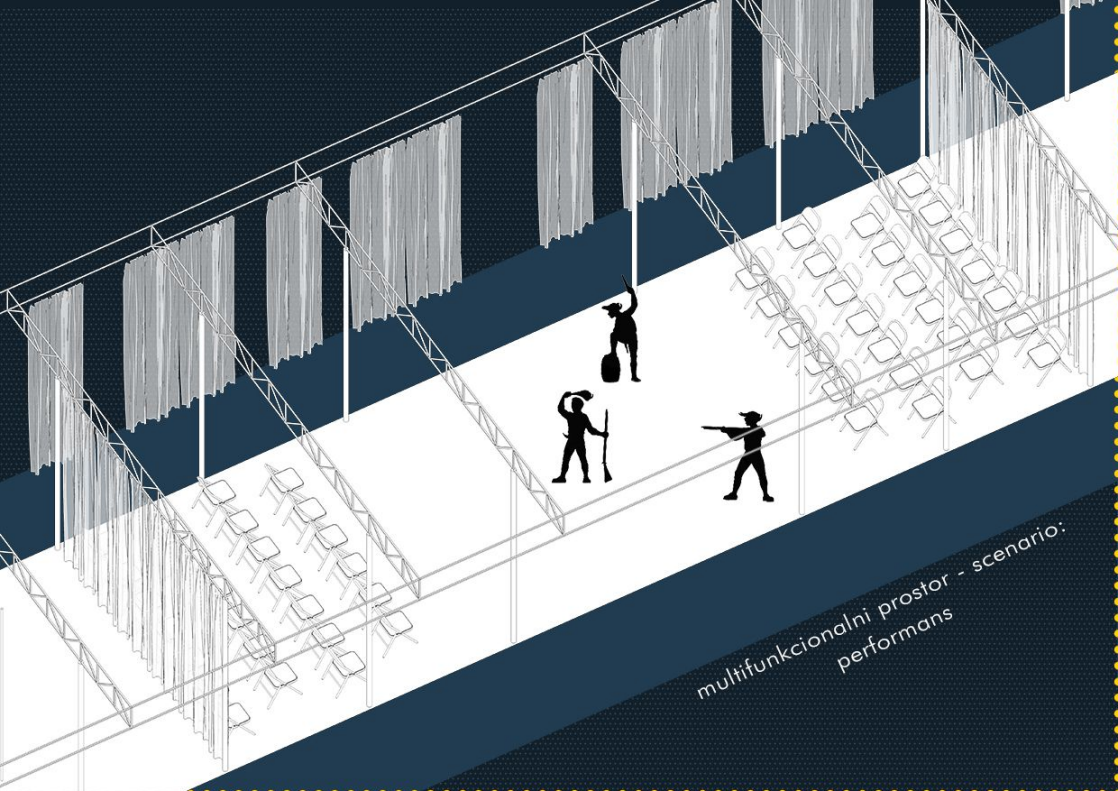
prostor za sedenje



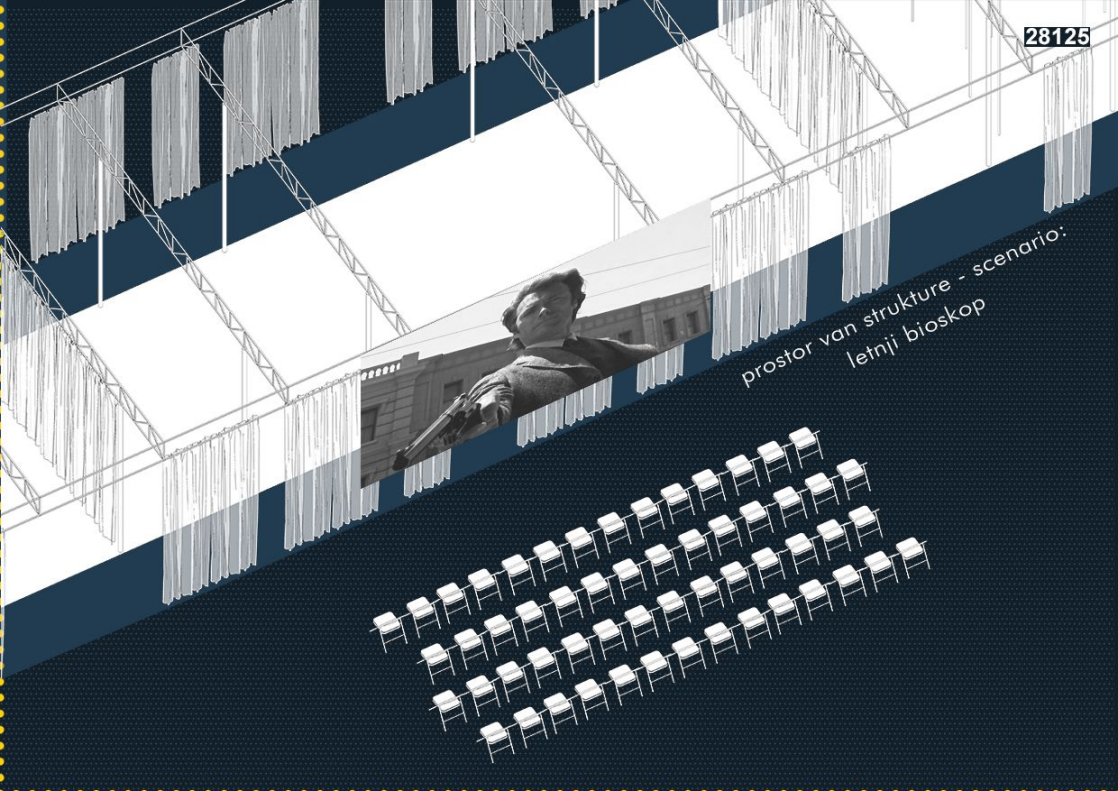
multifunkcionalni prostor - scenario:
izložbeni prostor



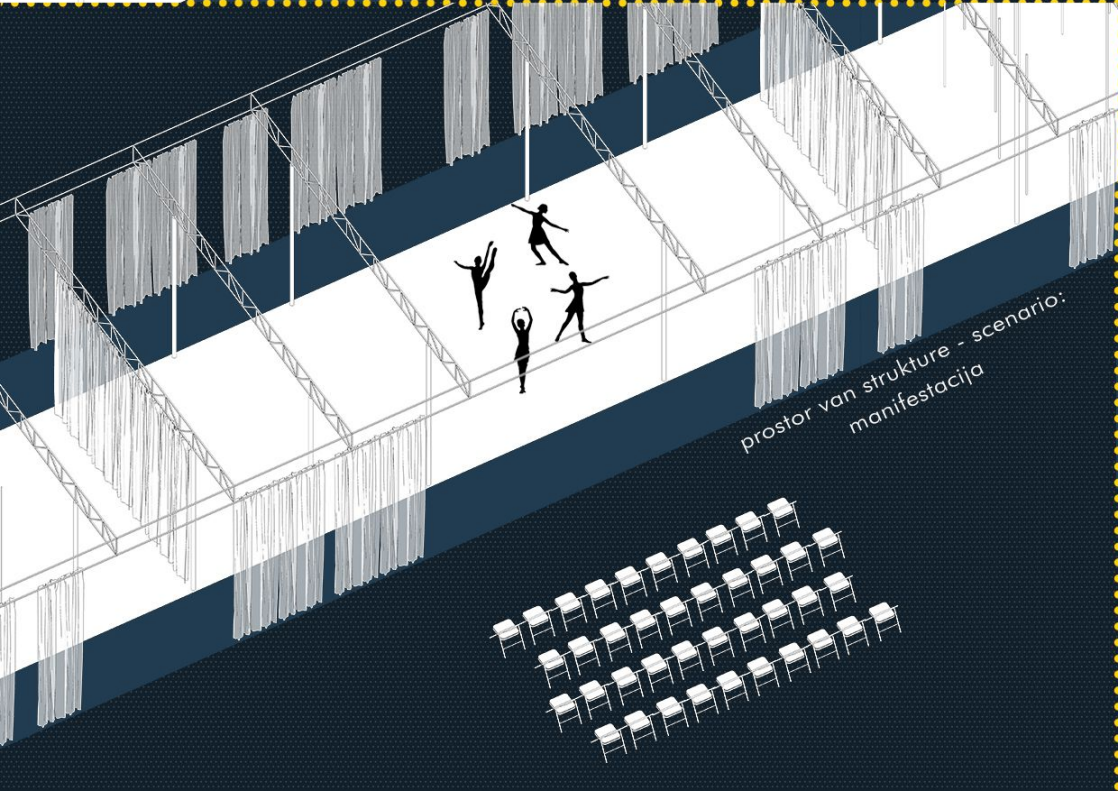
dečije igralište



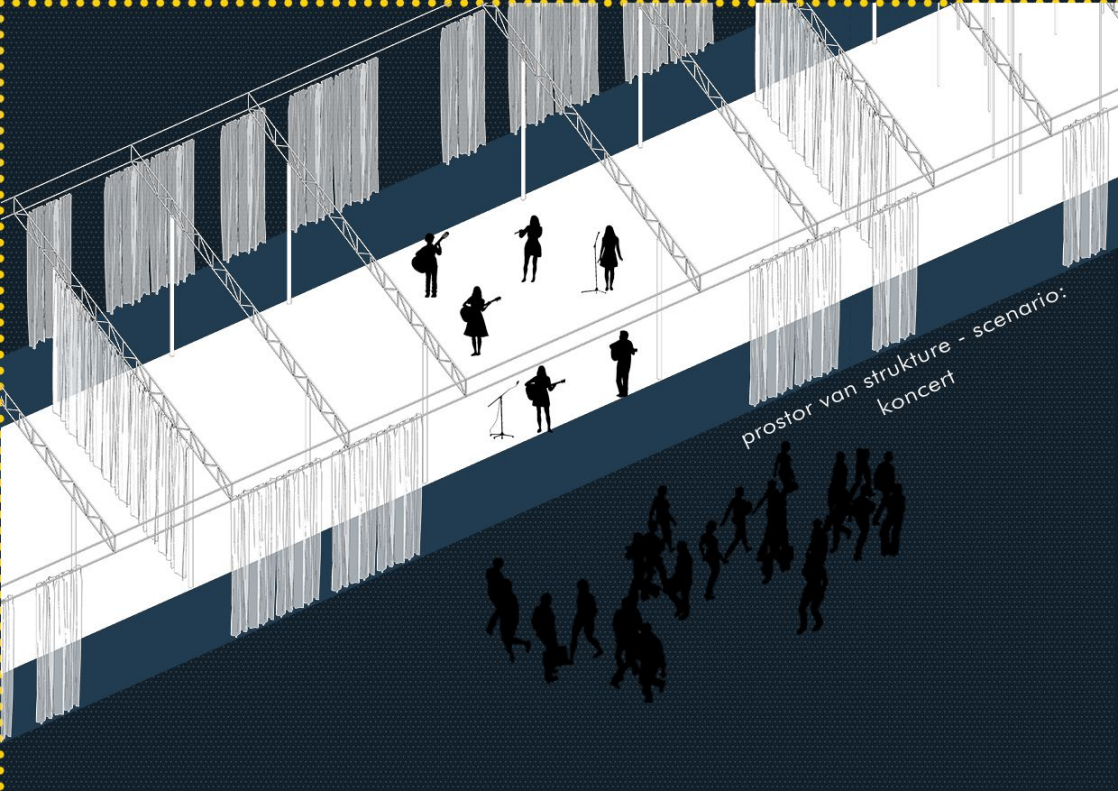
multifunkcionalni prostor - scenario:
performans



prostor van strukture - scenario:
letnji bioskop



prostor van strukture - scenario:
manifestacija



prostor van strukture - scenario:
koncert

