

**NAPRAVI  
NOVA  
MESTA**

**Konkurs za uređenje  
malih javnih prostora  
u Novom Sadu.  
22.08. - 03.10.2019.**

**Lokacija: MZ „Klisa“**

n o v  
a t s e  
a m

S D U G A T M  
L N M N A N O  
O O E Z D A S  
B V N O V E T  
O I 2 0 2 1 O  
D K U L T U V  
A R A S A D E

Evropska prestonica kulture

“PLATFORMA ZA DECU OD  
**7 DO 77**”

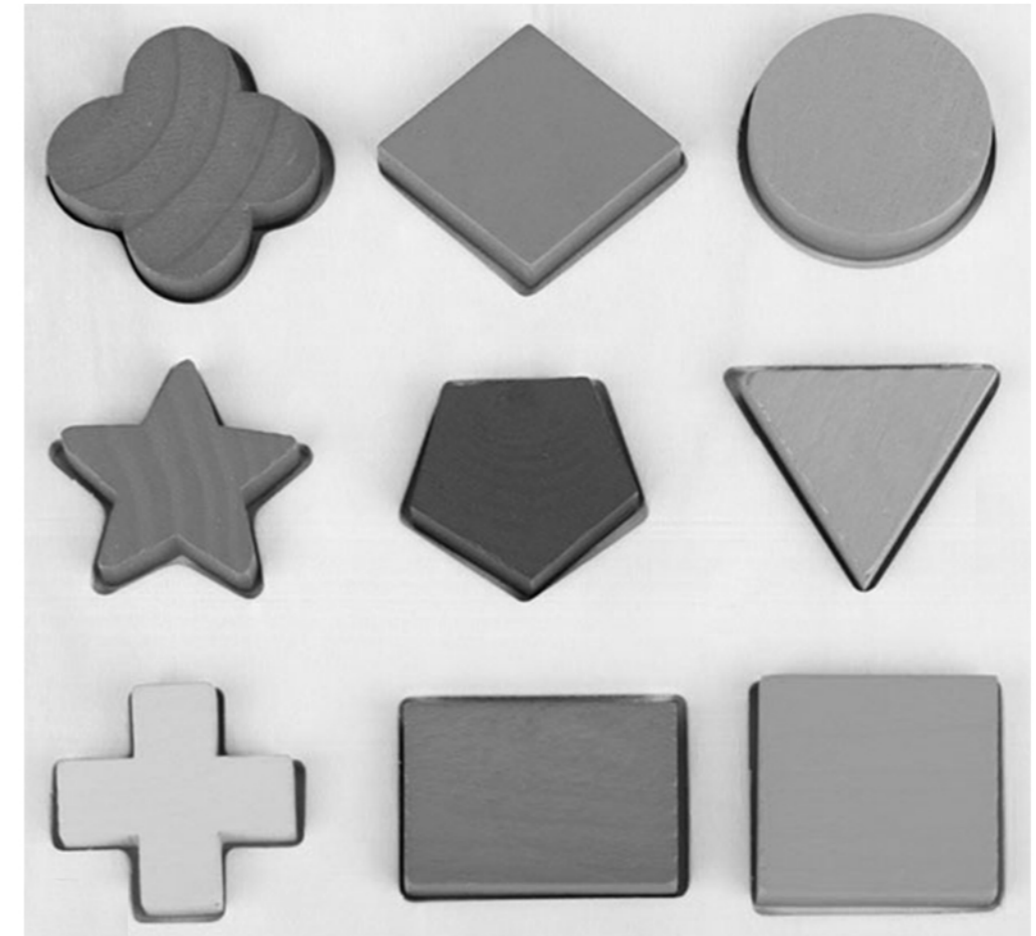
Koncept projekta jeste formiranje javnog prostora koji je zapravo gradska platforma za „igru“ svih korisnika tog prostora, tačnije uzrasta. Glavna ideja vodilja jeste potekla od igračke koju smo još kao deca koristili za igru, tj. drveni oblici koji su se uklapali u neki od geometrijski oblik.

Sagledavši postojeće stanje lokacije, trenutni položaj i oblik elemenata u okviru ovog prostora, navela je na kreiranje ideje da celoukupna lokacija bude ploča u prostoru na kojoj su postavljeni različiti oblici i forme, namenjene za opuštanje i igru. Gde svaki od oblika ima određenu namenu, za sve uzraste tj. stanovnike i posetioce „MZ Klisa“.

Kreirano je središte ovog mesta da se kroz igru promoviše inovativnost i kreativnost. Celoukupan koncept zasniva se na igri i kreativnosti, bez obzira u kom ste delu ovog prostora i ma koliko godina imate Vi ćete sa igrati. Prostor je ožvljen urbanim karakterom, koji ugošćuje lokalno stanovništvo i posetioce, svaki od prostora je zasebna celina za sebe a da pri tom opet čini jednu veliku platformu namenjenu zabavi za sve uzraste.

Platforma je podeljena i nekoliko celina sa svojim manjim podcelinama, gde su formirane celina za korisnike on najmladjih do najstarijih godišta. Ono što je važno da sve podceline mogu koristiti gosti svih starosnih grupa gde mogu imati inverzivno i interaktivno iskustvo, izraziti svoju zainteresovanost i biti u izazovu susretanja sa drugim korisnicima. Na postojeće stanje, dodati su prostori za šah na otvorenom, igralište za boćanje, formiranje slobodnog sedenja u sklopu cele platforme kao i teretana na otvorenom. Ovim su sve starosne grupe zadovoljene.

Drugi koncept jeste rešavanje svakodnevno izlaganje osunčanosti cele površine. Platforma je rešena da **STVORI KONCEPT „MNOGO DRVEĆA-MNOGO PRIČE“**. Ovo stvara novu urbanu baštu, koja će biti jedinstvena u MZ „Klisa“. Prostor u kojem ljudi mogu da stoje ili sede u senci, ćaskaju dok sede na razbacanim prizmama po celom prostoru. Ovaj nameštaj biće napravljen od betonskih i drvenih elemenata. Koncept se zasniva na stvaranju zelene sobe u koju mogu ići i ući u svoje slobodno vreme.



drveni oblici koji su se uklapali u neki od geometrijski oblik

OSNOVA  
R\_1:200

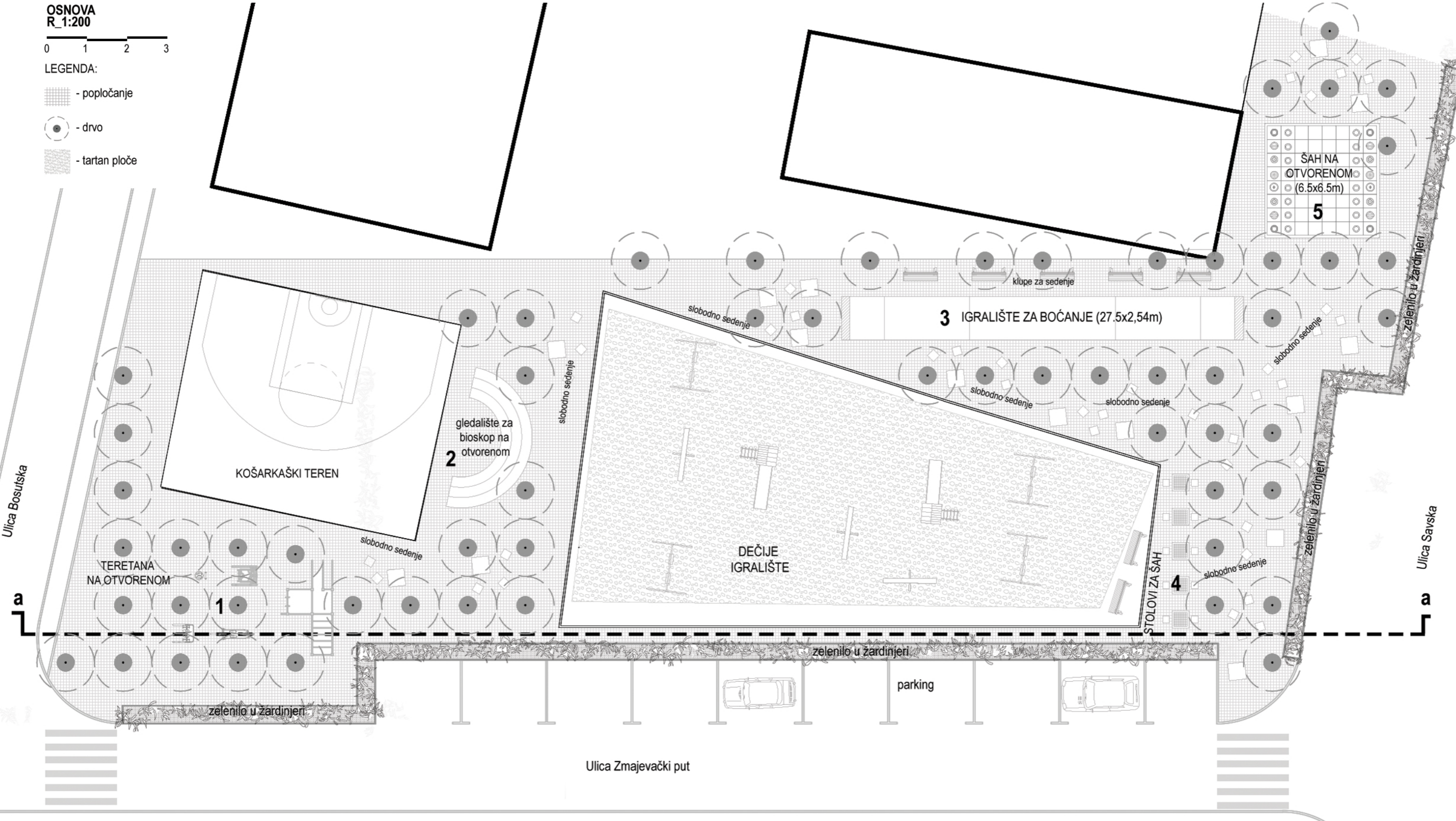


LEGENDA:

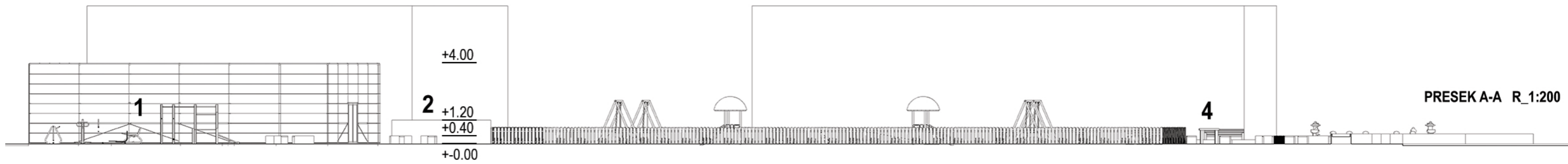
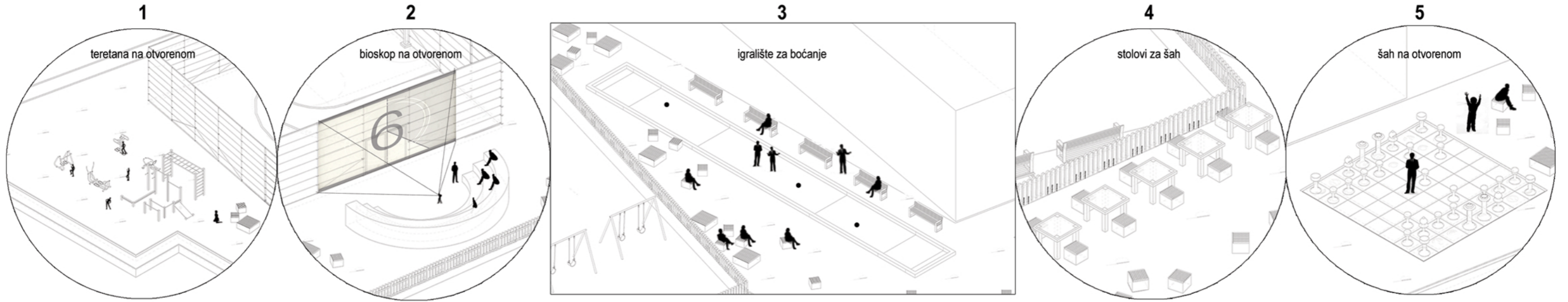
- popločanje

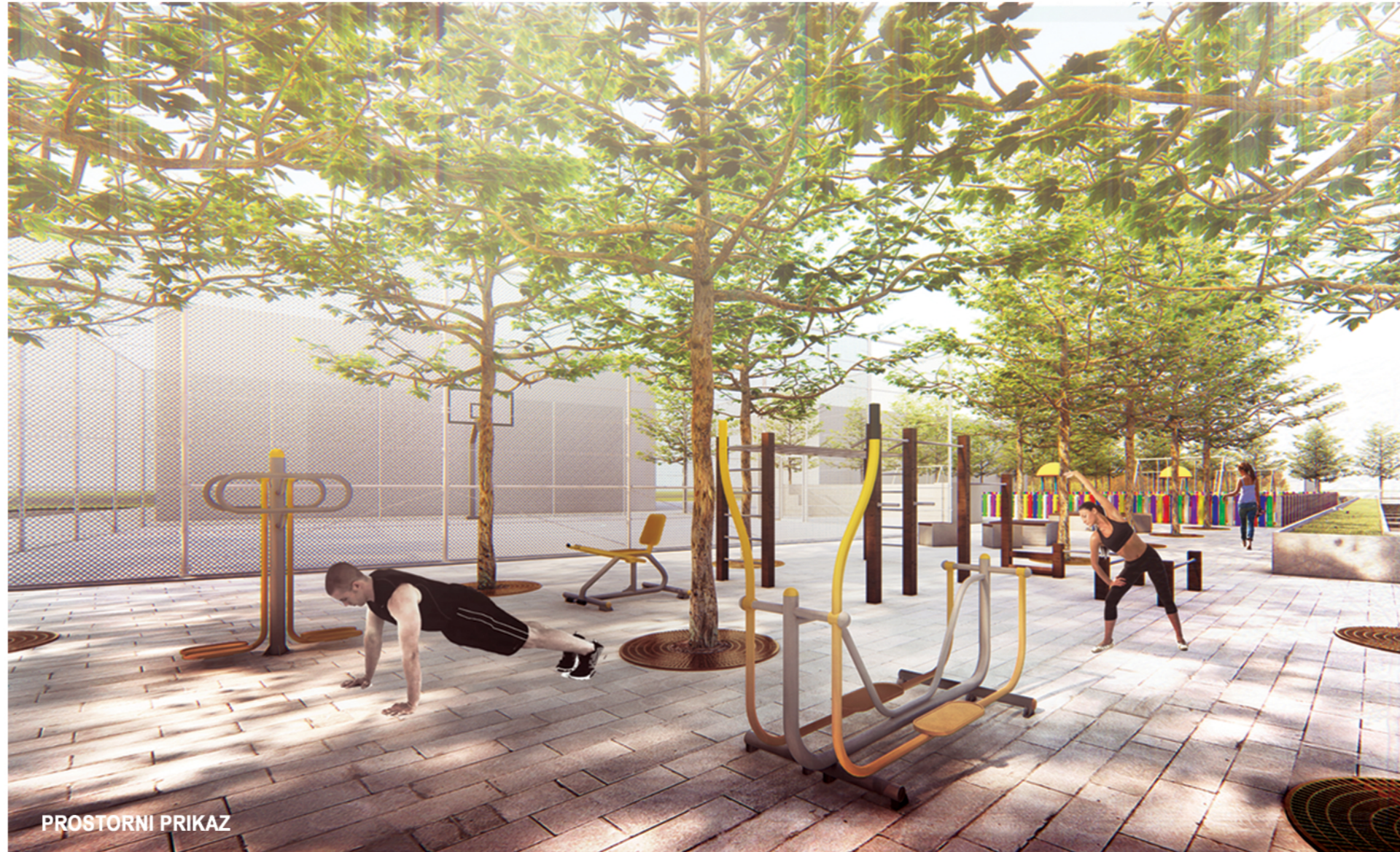
- drvo

- tartan ploče



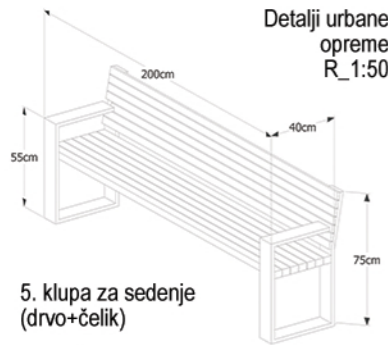
IZOMETRIJSKI PRIKAZI NAMENA POVRŠINA (numeracije su iz osnove):



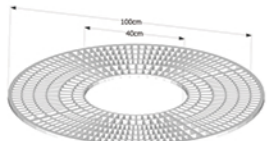


PROSTORNI PRIKAZ

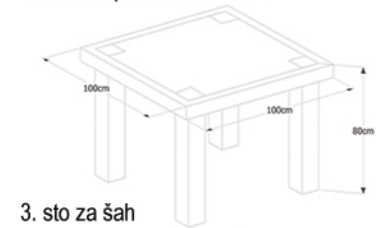
Detalji urbane  
opreme  
R\_1:50



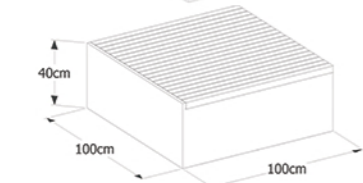
5. klupa za sedenje  
(drvo+čelik)



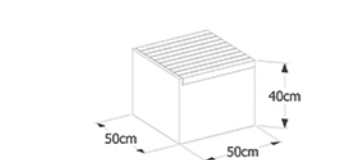
4. metalni prsten oko drveta



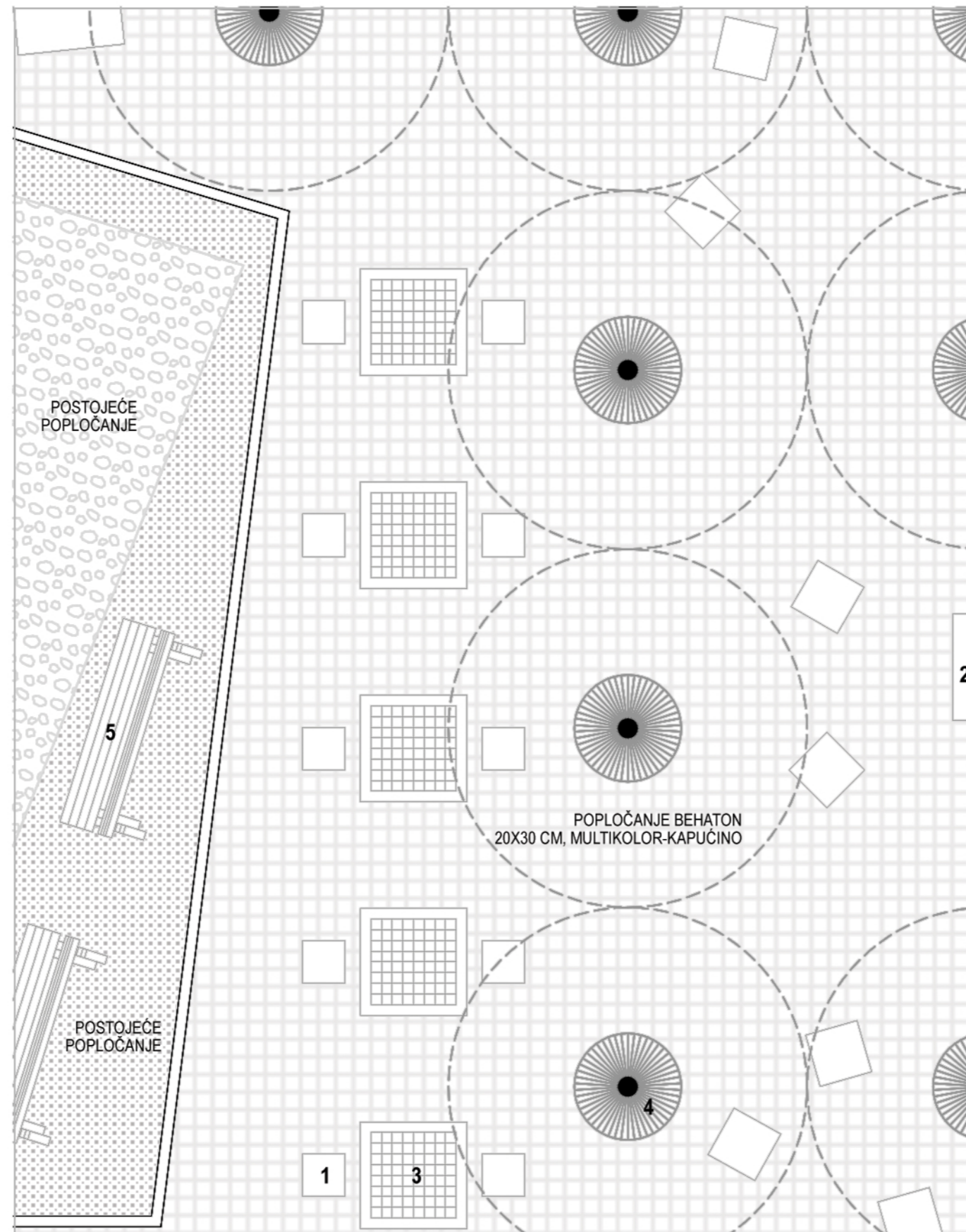
3. sto za šah



2. prizma za sedenje (drvo+beton)



1. prizma za sedenje (drvo+beton)



Predmer:  
popločanje (beton ploče 20x30) multikolor \_ 1362 m<sup>2</sup>  
zelene površine\_ 78m<sup>2</sup>  
stabla\_ 60 komada  
rešetke za zaštitu stabala\_ 60 komada  
betonska prizma 50x50cm\_ 50 komada  
betonska prizma 100x100 cm\_ 12 komada  
klupa za sedenje\_ 7 komada  
sto za šah\_ 5 komada  
fitnes rekviziti\_ 5 komada



PROSTORNI PRIKAZ